

海上で公衆無線LANが利用できる新サービス

フェリー乗ってネット!!

船に乗っても楽々インターネット接続



公衆無線LANサービス提供期間

平成24年7月14日(土)～平成25年1月31日(木)

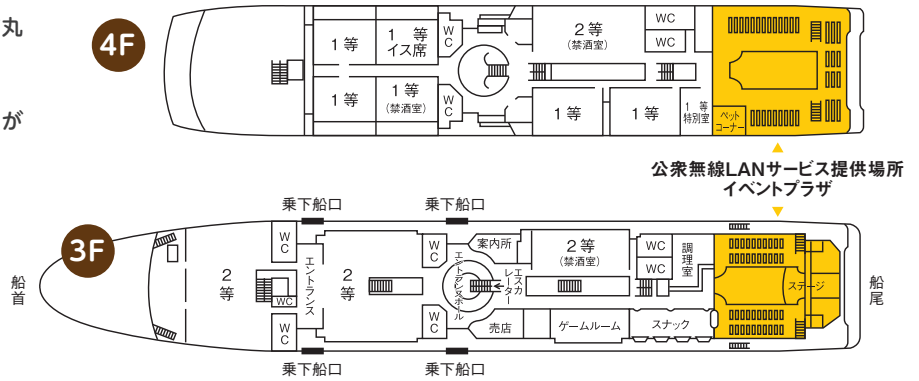
公衆無線LANサービス提供場所

カーフェリーおけさ丸イベントプラザ

※ジェットフォイルやカーフェリーおおさ丸などその他の船ではご利用できません。

※以下の場合、接続できなかつたり接続速度が極端に低下することがあります。

- 電波状態が悪い場所の場合
- 多くの利用者で混み合った場合



公衆無線LANサービスの利用方法

Step 1

接続先の選択

おけさ丸船内のイベントプラザで、お手持ちのモバイル端末のワイヤレスネットワーク選択画面でSSID [niigata_its_wifi] を選択してください。

Step 2

アンケート回答

お客様がご利用のブラウザ(Internet Explorer、Safari等)を起動し、画面に表示されるアンケートにご回答ください。

Step 3

インターネット接続

アンケート回答後、おけさ丸船内のイベントプラザでインターネットに接続する事が可能です。

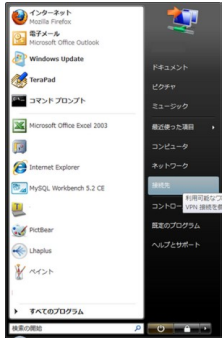


ご利用方法

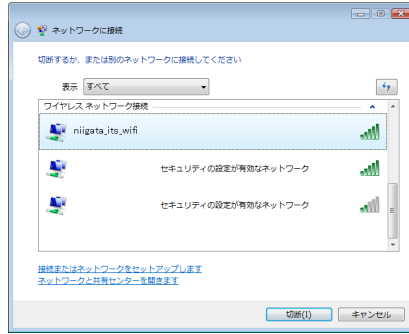
利用手順1：Wi-Fiに接続

①Wi-Fi 設定画面で、SSID（ワイヤレスネットワーク）：niigata_its_wifi を選択してください。

<Windows の場合>



スタートメニューから「接続先」を選択



周辺のアクセスポイントを検索し「niigata_its_wifi」を選び接続

利用手順2へ

<iPhone の場合>



メインメニューから「設定」をタップ



「Wi-Fi」をタップ



「Wi-Fi」を「オン」にします



「niigata_its_wifi」を選択

利用手順2へ

<Android (Xperia) の場合>



本体のメニューボタンを押しメニューから「設定」をタップ



「ワイヤレス設定」をタップ



「Wi-Fi」を「オン」にします



「Wi-Fi設定」をタップ



「niigata_its_wifi」を選択

利用手順2へ

利用手順2：ご利用の前に

- ①ご利用端末のブラウザを起動します。アンケート画面が表示されます。
- ②アンケートに回答すると、右下の画面が表示されWi-Fi サービスが利用できるようになります。



<アンケート画面>



<Wi-Fi サービスの利用開始画面>