

走る! 走る! 無線LAN!
席についたらサクッとインターネット!

リムジンバス車内で無線LANが利用できる新サービス!

バス乗って
ネット!

新潟駅⇄新潟空港



無線LANサービス実施期間

平成23年11月14日(月) ▶ 平成24年3月20日(火)

無線LANサービスの利用方法

Step 1

接続先の選択

リムジンバスのバス停及び車内でお手持ちのモバイル端末のワイヤレスネットワーク選択画面で「niigata_its_wifi」SSIDを選択してください。

Step 2

アンケート回答

お客様がご利用のブラウザ (Internet Explorer、Safari等) を起動し、画面に表示されるアンケートにご回答ください。

Step 3

インターネット接続

アンケート回答後、リムジンバスのバス停及び車内でインターネットに接続する事が可能です。

※新潟駅⇄新潟空港のリムジンバス専用のサービスです。その他のバスでは利用できません。

お問い合わせ

新潟県IT&ITS推進協議会

事務局 新潟県総務管理部情報政策課 TEL.025-280-5106
<http://www.niigata-wifi.net/process/>

詳しくはコチラから!



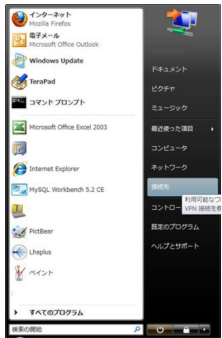
リムジンバスの運行情報を専用ページ (<http://www.niigata-wifi.net/BusLoc/>) で提供しています。

ご利用方法

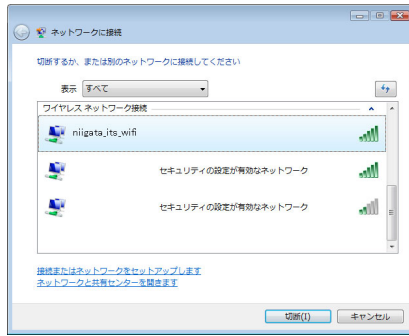
利用手順1：Wi-Fi に接続

Wi-Fi 設定画面で、SSID (ワイヤレスネットワーク): niigata_its_wifi を選択してください。

< Windows の場合 >



スタートメニューから「接続先」を選択



周辺のアクセスポイントを検索し「niigata_its_wifi」を選び接続

利用手順2へ

< iPhone の場合 >



メインメニューから「設定」をタップ



「Wi-Fi」をタップ



「Wi-Fi」を「オン」にします



「niigata_its_wifi」を選択

利用手順2へ

< Android (Xperia) の場合 >



本体のメニューボタン「」を押しメニューから「設定」をタップ



「ワイヤレス設定」をタップ



「Wi-Fi」を「オン」にします



「Wi-Fi 設定」をタップ



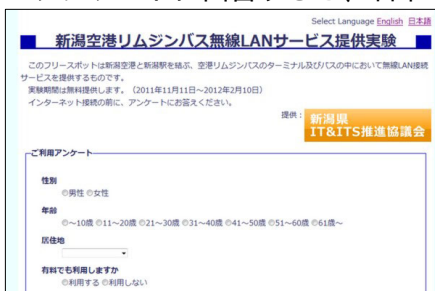
「niigata_its_wifi」を選択

利用手順2へ

利用手順2：ご利用の前に

ご利用端末のブラウザを起動します。アンケート画面が表示されます。

アンケートに回答すると、右下の画面が表示されWi-Fi サービスが利用できるようになります。



< アンケート画面 >



< Wi-Fi サービスの利用開始画面 >