

走る! 走る! 無線LAN!
席についたらサクッとインターネット!

リムジンバス車内で無線LANが利用できる新サービス!



無線LANサービス実施期間

平成23年11月14日(月) ▶ 平成24年2月13日(月)

無線LANサービスの利用方法



※新潟駅⇄新潟空港のリムジンバス専用のサービスです。その他のバスでは利用できません。

お問い合わせ

新潟県IT&ITS推進協議会
事務局 新潟県総務管理部情報政策課 TEL.025-280-5106
<http://www.niigata-wifi.net/process/>

詳しくはコチラから!



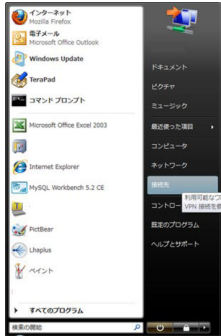
リムジンバスの運行情報を専用ページ (<http://www.niigata-wifi.net/BusLoc/>) で提供しています。

ご利用方法

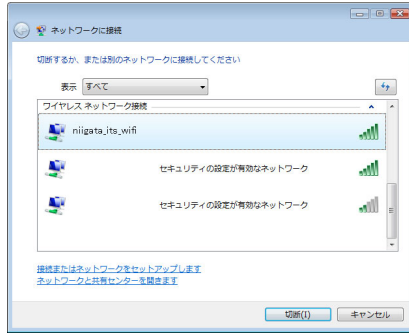
利用手順1：Wi-Fi に接続

Wi-Fi 設定画面で、SSID (ワイヤレスネットワーク): niigata_its_wifi を選択してください。

< Windows の場合 >



スタートメニューから「接続先」を選択



周辺のアクセスポイントを検索し「niigata_its_wifi」を選び接続

利用手順2へ

< iPhone の場合 >



メインメニューから「設定」をタップ



「Wi-Fi」をタップ



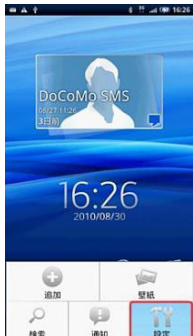
「Wi-Fi」を「オン」にします



「niigata_its_wifi」を選択

利用手順2へ

< Android (Xperia) の場合 >



本体のメニューボタン「」を押しメニューから「設定」をタップ



「ワイヤレス設定」をタップ



「Wi-Fi」を「オン」にします



「Wi-Fi 設定」をタップ



「niigata_its_wifi」を選択

利用手順2へ

利用手順2：ご利用の前に

ご利用端末のブラウザを起動します。アンケート画面が表示されます。

アンケートに回答すると、右下の画面が表示されWi-Fi サービスが利用できるようになります。



< アンケート画面 >



< Wi-Fi サービスの利用開始画面 >